

Mejora audiovisual en salas

Edificio del Reloj y Auditorios Biblioteca

Problema Detectado

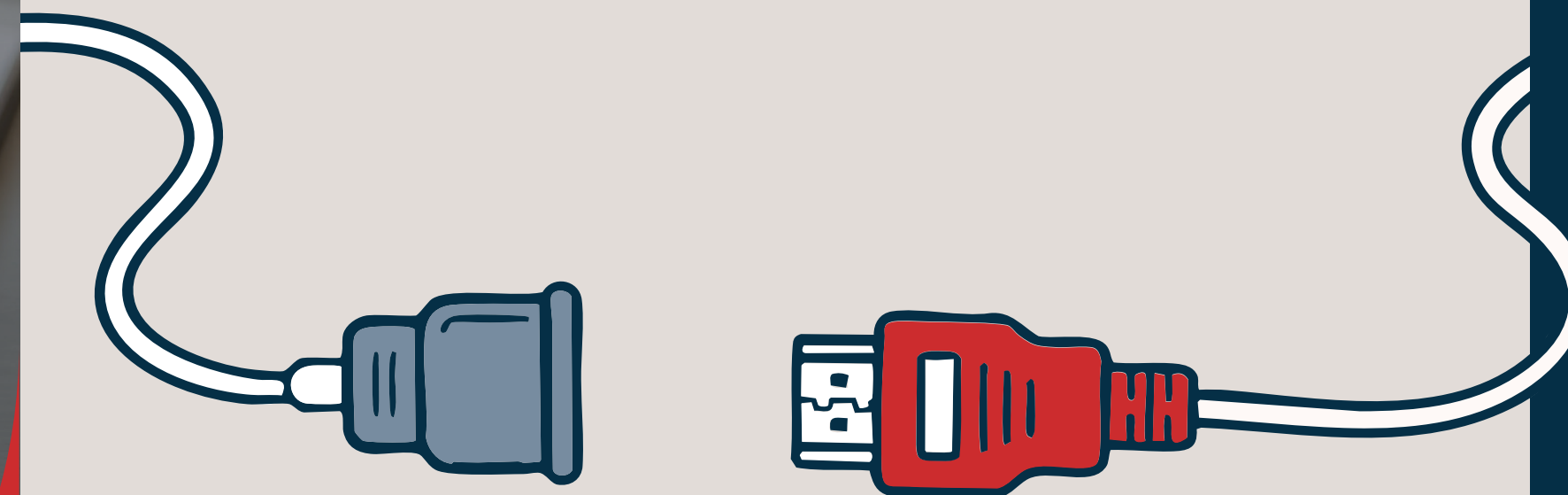
- No existía conexión para dispositivos externos
- Limitaciones en el sistema de proyección

Solución Implementada

- Instalación de switches HDMI

Disponible en:

Edificio del Reloj y Auditorios Biblioteca



¿Cómo usarlo?

01.

Conecta tu cable HDMI

02.

Presiona el botón en el escritorio

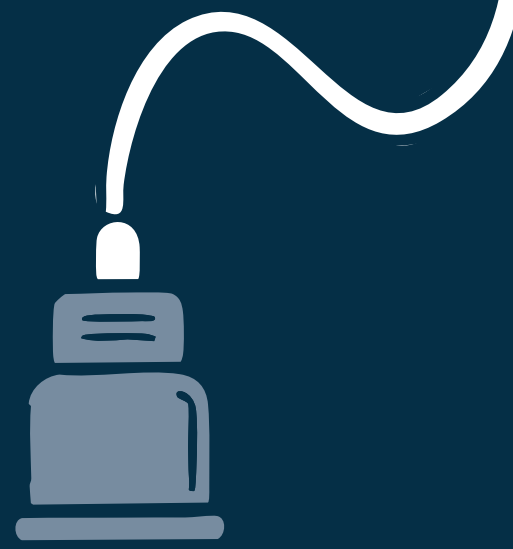
03.

Cambia entre dispositivos

¿Qué permite esta mejora?

Alternar fácilmente entre:

- Computador institucional
- Computador personal



Recomendaciones

- Llevar cable HDMI propio
- Solicitar cable en recepción (stock limitado)
- Usar canales de ayuda disponibles

Otras salas del campus

- Conexión tradicional disponible
- Uso de módulo HDMI en la pared